



**Elevatorer – Trykbeholdere – Rørsystemer
Dampkedler – Certificering ISO 9001, ISO 3834 og EN 1090
Kvalitetssystemer – Svejsning**

Notified body no. 1727

Baggrund



Inspecta Denmark (tidl. Jebru Inspektion A/S) blev grundlagt i 2005 af Jens Bruun. Fra 1987 arbejdede han som maskinmester ved Arbejdstilsynet med elevatorer, trykbeholdere, rørsystemer og kedler som speciale. Han har udgivet 3 kedelbøger om drift og vedligeholdelse af kedler. Siden 1998 har han været med til at uddanne Arbejdstilsynets anerkendte sagkyndige og været med til at uddanne kedelpassere siden 1994.

Inspectas medarbejdere er maskinmestre med speciale indenfor godkendelse af elevatorer, beholdere, kedler m.v. samt ingeniører med speciale indenfor konstruktionsgodkendelser (tegninger m.v.). Svejseingeniører og NDT inspektører med speciale indenfor personcertificering, WPS'er, svejseprocedurer, svejseteknik m.v. Medarbejderne har arbejdet indenfor dette område i mange år og har en efteruddannelse i deres specifikke område.

I får fagligt og kompetente med- og modspillere, når Inspecta Denmark kontrollerer/inspicerer jeres elevatorer/lifte/beholdere/kedler. I kraft af medarbejderstaben har Inspecta Denmark et indgående kendskab til Arbejdstilsynets regler og vejledninger. Inspecta Denmark arbejder ud fra danske og udenlandske standarder og er underlagt dansk lovgivning.

Firmaet har base i Jylland, men har afdelinger i hele Danmark og arbejdsopgaver i hele landet. Der udføres også opgaver i udlandet – p.t. har vi arbejdsopgaver i Tyskland, Frankrig, Polen, Sverige, Norge, Rusland, Rumænien, Ungarn, Portugal, Spanien, Letland, Kina og Grønland.

Inspektion af elevatorer og lifte



Vi beskæftiger os med:

- Tovbårne elevatorer
- Hydrauliske elevatorer
- Tovhydrauliske elevatorer
- Periodisk kontrol af elevatorer, lifte, rulletrapper m.v.
- Opstillingskontrol af elevatorer, lifte m.v.

Gennemgang af dokumentation og anmeldelser

- Gennemgang af konstruktion
- Gennemgang af el-styring
- Gennemgang af mekanisk udstyr.

Afsluttende kontrol af nye elevatorer

- Gennemgang af konstruktion
- Gennemgang af el-styring
- Gennemgang af mekanisk udstyr.

Enhedsverifikation af nye elevatorer

- Gennemgang af konstruktion
- Gennemgang af el-styring
- Gennemgang af mekanisk udstyr.

Elevatorer, lifte, rulletrapper



Vi tænker sjældent over, hvorfor elevatoren er sikker, eller om rulletrappen i indkøbscentret fungerer korrekt.

Vi tager det for givet, at det er sikkert og at der ikke er nogen risiko for, at en ulykke vil ske.



Sikkerhed kræver regelmæssig vedligeholdelse i overensstemmelse med producentens anvisninger, og at årlige inspektioner udføres. Inspektion er mere end bare at overholde love og regler. Det er et spørgsmål om din virksomheds, dine medarbejders og dine kunders sikkerhed. Det handler også om økonomisk drift og om ikke at blive ramt af, at driften må indstilles på grund af, at skader ikke opdages i tide.

Inspektioner giver betydelige data, der kan bruges til at sikre sikkerheden og øge levetiden af en elevator eller af en rulletrappe. Disse resultater kan tjene som et værdifuldt input til dine vedligeholdelsessystemer og tidlige advare om fremtidige problemer, så du kan undgå omkostninger eller, i værste fald en nødsituation.

Inspecta inspicerer alle former for elevatorer og rulletrapper. Vi klarer inspektioner på alle niveauer lige fra konstruktionsgennemgang, installation, fremstilling, modernisering og vedligeholdelse til kontrol under driften. Vore dygtige og erfarne medarbejdere er til rådighed og udfærdiger entydig dokumentation. Integritet og respekt for vore partnere er afgørende for Inspecta, og vi arbejder meget tæt sammen med vore kunder.

Fordele ved inspektion af elevatorer og rullende trapper

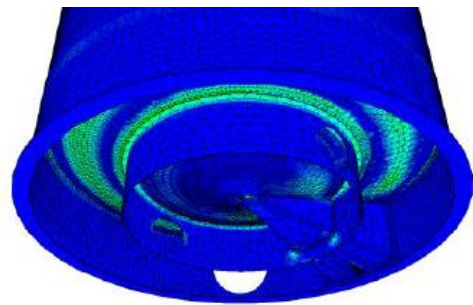
- Du minimerer risikoen for skader
- Du øger den operationelle tilgængelighed
- Du får et godt grundlag for planlægning af vedligeholdelse og investering
- Du får en høj teknisk kompetence, god service og en god geografisk dækning.

Kedler



Vi beskæftiger os med:

- Konstruktionsgodkendelser
- Fremstillingskontrol af nye kedler
- Godkendelse af hele procesanlæg herunder sikkerhedsudstyr (72 timer)
- Opstillingskontrol af kedler
- Periodisk kontrol
- Kontrol med skader
- Afprøvning af sikkerhedsudstyr
- Trykprøvning
- Godkendelse af flis-kedler m.m.

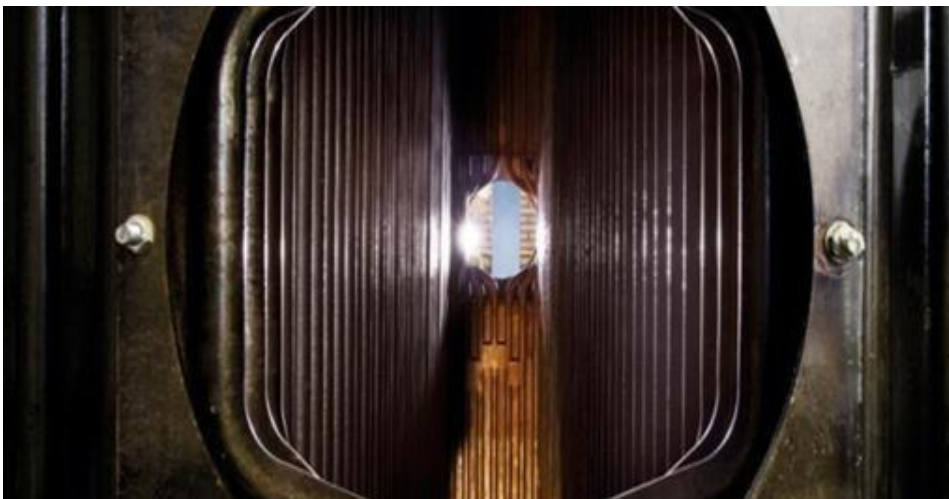


Påidelighed, sikkerhed og anvendelighed er afgørende for, at de korrekte foranstaltninger på det rigtige tidspunkt kan træffes.

Med vor hjælp kan du planlægge, forhindre gentagelse af fejl og få udført inspektioner, når det passer dig. Med omhyggelig planlægning og projektstyring kan der ske målrettet opgradering og der kan gennemføres tids- og omkostningsbesparende projekter. Vigtigst er det, at vi kan gøre det forebyggende arbejde i tæt samarbejde med vore kunder. Inspecta Denmark støtter dig i kvalitetssikring under bygnings- eller moderniseringsfaser. For eksempel er overvågning af svejsning og svejsetester kombineret med projekt- og metodeplanlægning kritisk: både at overholde tidsfrist og at være i stand til at genoptage processen så hurtigt som muligt. Derudover udfører vi sikring på svejsede konstruktioner, test-styrker og sejhed. Svejsetests kan ske i vores eget laboratorium.

Fordele ved test af kedler

- Minimerer driftsstop og produktionsstop ved at reagere på fejl
- Genkender problemer, før de forårsager skader
- Forhindrer lækager og uheld
- Penge spares
- Sikrer valsningen
- Beskytter miljøet
- Fremmer sikkerhed på arbejdspladsen.



Inspektion af trykbeholdere



Vi beskæftiger os med:

- Konstruktionsgennemgang
- Fremstillingskontrol af nye trykbeholdere
- Godkendelse af hele procesanlæg herunder sikkerhedsudstyr
- Opstillingskontrol af trykbeholdere
- Periodisk kontrol
- Kontrol med skader
- Afprøvning af sikkerhedsudstyr
- Procesanlæg
- Køleanlæg.

Fordele ved afprøvning af trykbeholdere

- Registrerer let korrosion og andre skader
- Forhindrer udslip, ulykker m.v, der er skadelige for sundhed og miljø
- Hjælper dig med at foretage den rette vedligeholdelse på det rigtige tidspunkt
- Du sparer omkostninger og maksimerer produktionstiden
- Giver dig mulighed for at holde din varmeoverførselsevne på det niveau, der er foreskrevet.

Det er et krav i hele EU, at trykbærende udstyr fremstilles efter denne bekendtgørelse. Inspecta A/S er godkendt som Notified body nr. 1727 og må derfor godkende anlæg i hele Europa.

Inspektion af rørledning



Vi beskæftiger os med:

- Konstruktionsgennemgang
- Fremstillingskontrol af nye rørledninger
- Godkendelse af hele procesanlæg herunder sikkerhedsudstyr
- Opstillingskontrol af rørledninger
- Periodisk kontrol
- Kontrol med skader
- Afprøvning af sikkerhedsudstyr.

Fordele ved afprøvning af rørledninger

- Hjælper med at forudse fremtidige problemer og udvider levetiden af systemet
- Forbedrer pålidelighed og tilgængelighed
- Mere lønsomt gennem maksimal produktionstid
- Giver oplysninger til vedligeholdelsesplaner og beslutninger
- Identificerer de mest kritiske komponenter.

Transport-/lastbiltanke



Vi beskæftiger os med:

- Konstruktionsgodkendelser
- Fremstillingskontrol
- Periodiske undersøgelser
- Trykprøvninger
- Tæthedsprøver
- ADR-tanke
- TPED tank.



Kursuskatalog

Inspecta's kursuskatalog ligger på www.blaabjerg-miljo.dk

Se evt. også vores hjemmeside:

Inspecta.dk - denne side bliver løbende opdateret med nye kurser og datoer.

Det er muligt at tilmelde sig kurserne via denne hjemmeside.

Er du rådgiver, driftsmedarbejder, maskinmester, kedelpasser, ingeniør eller konsulent, som til daglig arbejder med arbejdsmiljø eller trykbærende anlæg?

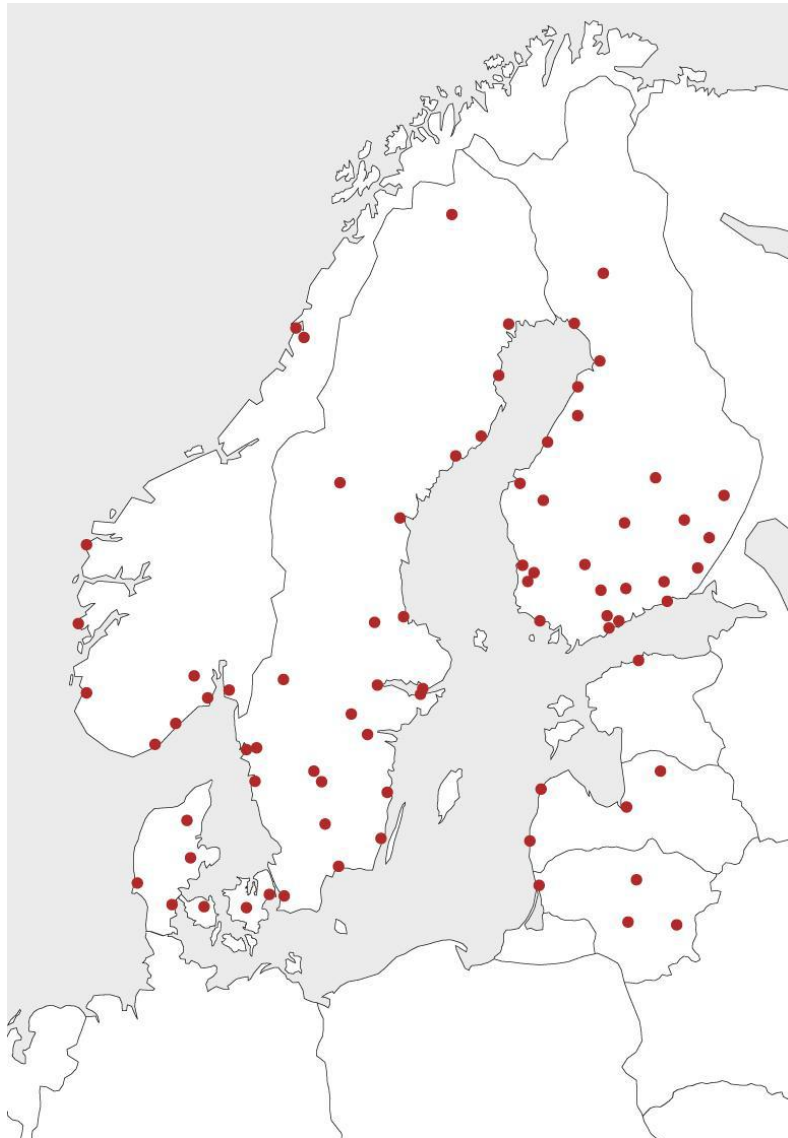
Vil du dygtiggøre dig indenfor arbejdsmiljøet eller trykbærende anlæg?

Inspecta afholder kurser indenfor:

- ISO 9001
- Trykbærende anlæg (kedler og beholdere)
- Maskinsikkerhed herunder også elevatorer
- Ventilation
- Åndemiddellufts målinger
- Transportable trykbærende anlæg
- Elevatorer
- Virksomheder med egenkontrol indenfor trykbærende anlæg

Vi afholder også kurser specielt tilpasset din virksomhed – ring og hør nærmere.





Inspecta har i dag over 1200 medarbejdere og har godkendt trykbærende udstyr til hele verden.



Inspecta
Vadgårdsvej 25
6830 Nørre Nebel
Telefon 70229770
Fax 75287904
Mail: info@inspecta.dk
www.inspecta.dk
TRUST & QUALITY